



**POLIFANT**  
KINDERTAGESSTÄTTEN

# POLIFANT Kindertagesstätten gGmbH

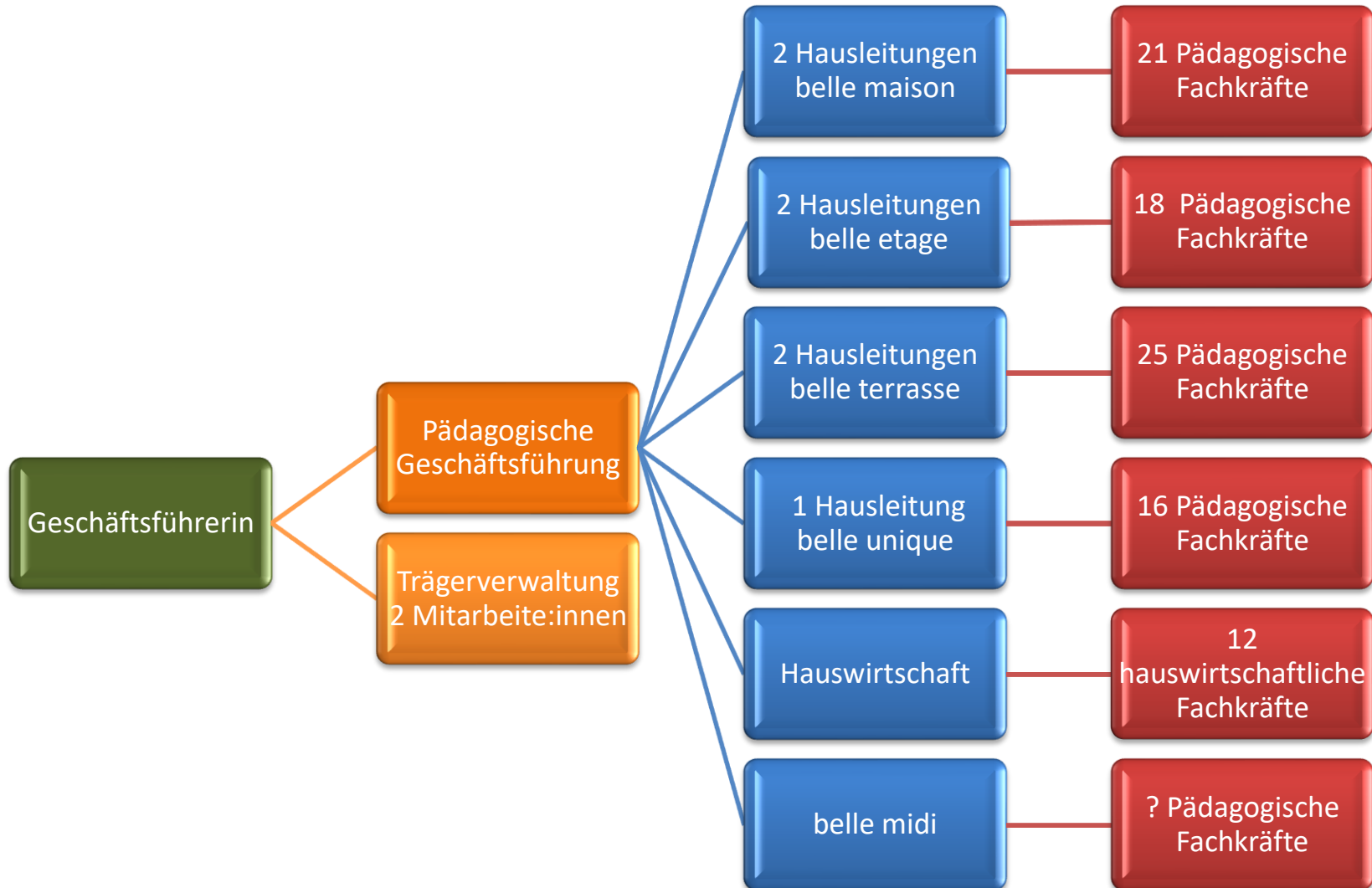
Eine Trägervorstellung



# Historie des Trägers



## Mitarberschaft POLIFANT Kindertagesstätten gGmbH



# belle maison

- Erste Polifant-KiTa
- Heilmannstrasse, Stuttgart-Ost
- 80 Betreuungsplätze



# belle etage

- Heilbronner Straße, Feuerbach
- 100 Betreuungsplätze
- KiTa auf zwei Etagen



# belle terrasse

- Größte Polifant-KiTa
- Schwieberdinger Straße, Zuffenhausen
- 135 Betreuungsplätze



# belle unique

- Kleinstes POLIFANT Haus
- 50 Betreuungsplätze



# belle midi



Aurich



Verlässliche Grundschule:  
Montag – Freitag bis 14.00 Uhr

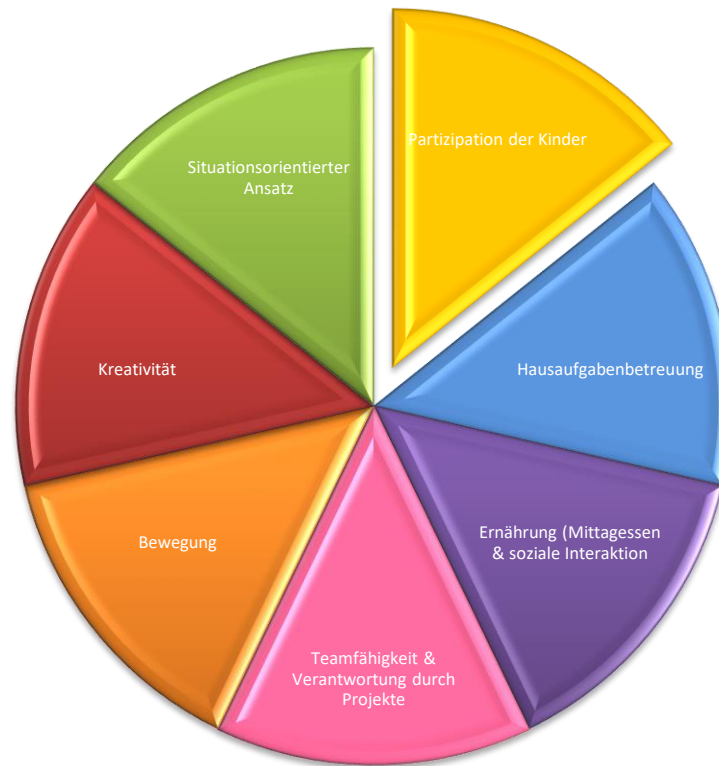
Flexible Nachmittagsbetreuung:  
Montag – Freitag bis 15.00 Uhr

Riet





# Die Bestandteile des Konzepts



# Das Bild vom Kind

- Das „kompetente Kind“
- Bedürfnisorientierte Erziehung
- Individualität und Einzigartigkeit eines jeden Kindes
- Förderung der sozialen und emotionalen Entwicklung
- Lernen durch Erfahrung und Exploration
- Inklusion und Chancengleichheit
- KINDERRECHTE!

# Erziehungspartnerschaft

- Kommunikation
  - Tür- und Angel-Gespräche
  - Bei Bedarf Entwicklungsgespräche
  - Transparenz
- Wertschätzung und Vertrauen
  - belle midi ergänzt das Zuhause, aber ersetzt es nicht
  - Offenheit ggü. Familienkulturen und Lebensentwürfen
- Gemeinsame Erziehungsziele
  - Absprachen
  - Konsens finden

# Erziehungspartnerschaft

- Partizipation der Eltern
  - Elternbeirat als Bindeglied
  - Feedbackkultur
  - Einbeziehung von elterlichen Ressourcen
- Verbindlichkeit und Verlässlichkeit
  - Erreichbarkeit
  - Informationsfluss



# Was POLIFANT einzigartig macht...

## Vereinbarkeit von Familie und Beruf

Verlässliche Grundschule

Flexible Nachmittagsbetreuung

Auswahl an Betreuungsmodellen

Elternbeiträge in Absprache mit Stadt

Ferienbetreuung bei Bedarf

Flexibilität: was wünschen Sie sich?

## Individualität des Kindes und Diversität der Eltern

Individuelle Beobachtung des Kindes

Ressourcenorientierung

Wertschätzung von Vielfalt

Offen für alle Religionen und Weltanschauungen

## Konzeption

Hinzuziehung aktuellster pädagogischer Erkenntnisse

Grundhaltung:  
Respekt,  
Einfühlungsvermögen  
Reziprozität

**Danke für Ihre Aufmerksamkeit**

**Haben Sie noch Fragen?**

**Sollen wir bestimmte Wünsche bei der weiteren  
Planung berücksichtigen?**

## Kontakt:

**POLIFANT Verwaltung**  
**Stuttgarter Str. 24**  
**Vaihingen an der Enz**

**Tel.: 07042 2608310**

**Email: [kinder@polifant.com](mailto:kinder@polifant.com)**

